

SG-1 Rivelatore sismico

SG-1 è un rivelatore sismico da esterno, che può essere integrato con i sistemi di sicurezza esistenti.

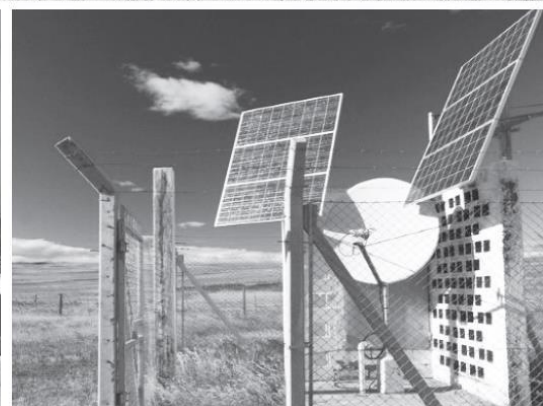
SG-1 è installato nel sottosuolo ed è in grado di riconoscere passi e veicoli.

SG-1 è resistente alle condizioni ambientali estreme, come i cambiamenti climatici e di temperatura, una grande varietà di terreni, nessuna interferenza con la vegetazione, forti venti, ecc.

Come funziona:

Quando un'attività viene registrata nell'area protetta, il sensore sismico (Geofono) produce un segnale che viene elaborato in tempo reale attraverso l'algoritmo avanzato, identificando quale tipo di attività è stata registrata; camminata, veicolo ecc.

SG-1 è stato sviluppato secondo i più alti standard e progettato per funzionare per molti anni senza manutenzione





SG-1 Rivelatore Sismico ART. 200500

SG-1 offre la tecnologia all'avanguardia per la protezione ideale:

- **Affidabilità:** un algoritmo unico e all'avanguardia, sviluppato appositamente da SensoGuard. Calibrato automaticamente e continuamente in base alle influenze ambientali, mantenendo i falsi allarmi al minimo.
- **Classificazione degli eventi:** l'algoritmo SG-1 classifica la minaccia e può essere configurata a diversi livelli di sensibilità per ogni potenziale minaccia.
- **Invisibilità:** il rivelatore installato nel sottosuolo non può essere rilevato dagli intrusi e non modifica l'aspetto dell'area. Ciò si traduce in un sistema che non può essere né aggirato né sabotato.
- **Uscite:** SG-1 include uscite a relè a stato solido (N.O, N.C) che forniscono un funzionamento silenzioso e una durata operativa maggiore rispetto ai relè elettromeccanici.
- **Basso consumo:** il rivelatore consuma appena 3 mW e può essere alimentato a batterie.

Specifiche tecniche:

Raggio di rilevamento: fino a 12 m (dipende dalla sensibilità e dal terreno dell'area)

Modello di rilevamento: circolare (360 °)

Alimentazione: da 3 a 24 V CC

Assorbimento: 3mW (1mA @ 3V)

Uscite: contatto a secco N.O, N.C, SSR

Temperatura di esercizio: -30° C - + 70° C

Classificazione IP: IP66

Dimensioni: 9,5 cm x 9,5 cm x 5,7 cm



Invisibile



Resistente al vento



Resistente alla nebbia



Bassissimo assorbimento



-30°C - +70°C



Senza manutenzione